

Здание имеет
инвентарн. № 10352

ПАСПОРТ

закрытого трансформаторного пункта

№ 444

Предприятие Заводской р.п. Горькопроект
 Паспорт № _____ закрытого трансформаторного пункта № 444
 № или наименование ТП-444 местонахождение ур. Клишино-35
 Назначение Электроснабжение объектов в кв-ле 16А.
 Тип _____ Инвентарный № _____
 Год ввода в эксплуатацию 1965г.

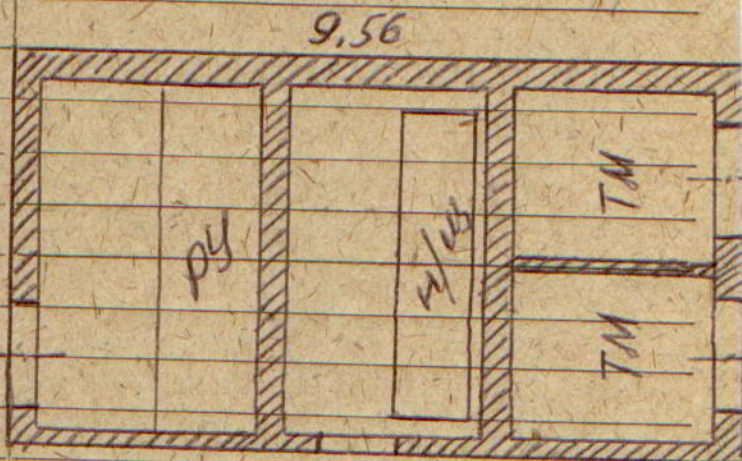
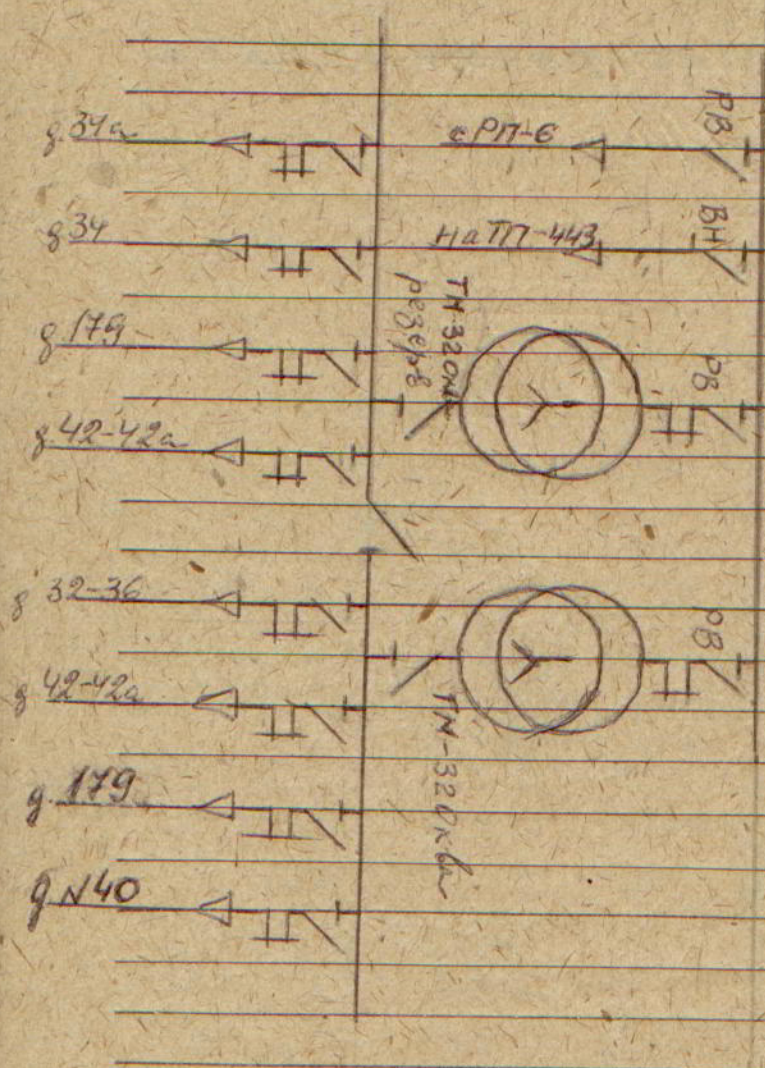
I. Характеристика строительной части

Строительные размеры	Длина	<u>9,56</u>	м	Материал	Стен	<u>Кирпичные</u>
	Ширина	<u>5,03</u>	м		Пола	<u>Бетонные</u>
	Высота	<u>3,7</u>	м		Перекрытий	<u>ж/бетон. плиты</u>
	Площадь	<u>48,1</u>	м ²		Дверей	<u>досчатые окрашенные</u>
					Крыши	<u>ж/бет. плиты с покрытием толь</u>
					Перегородок	<u>Кирпичные</u>

Количество вводов в/н	Воздушные		Количество выводов н/н	Воздушные		Число ячеек	Для трансфор.	<u>2</u>
	Кабельные	<u>2</u>		Кабельные	<u>8</u>		Масл. выкл.	
							Другие	<u>2</u>

2. Однолинейная схема ТП

3. План помещения ТП



4. Характеристика основного оборудования

А. Трансформаторы силовые

Заводской №	12301	10156	1248	1065	11585	5404
Тип	ТСМА-320/6	ТМ-320/6	ТСМА-320	ТМ-320/6	ТМ-320/6	ТСМА-320
Мощность кВа	320	320	320	320	320	320
Напряжение, кВ	6,0/0,4	6/0,4	6/0,4	6,0/0,4	6,0/0,4	6,0/0,4
Номинальная сила тока, А	в/н 30,8	30,8	30,8	30,8	30,8	30,8
	н/н 462	462	462	462	462	462
Ток плавкой вставки предохранителя в/н	61,6	61,6	61,6	61,6	61,6	61,6
	н/н 924	924	924	924	924	924
№ паспорта		10156	012421-62	22/VI-73	25.03.88	19/VIII-88
Дата установки	30.10.97	1995	1986	22/VI-73	25.03.88	19/VIII-88
Дата снятия	8.02.2000	22/VII-73	19/VIII-88	25.03.88		30.10.87

Б. Масляные выключатели

Заводской №						
Тип						
№ паспорта						
Назначение						
Тип привода						
Тип реле						
Уставки	по току					
	по времени					
Дата ревизии						
Дата установки						
Дата снятия						
Причина						

Тип блокировки приводов МВ и разъединителей

5. Прочее оборудование, установленное на ТП

А. Высоковольтное

№ п-п	Наименование	Тип	Кол-во	Техническая характеристика	Разные отметки
1	Камеры	КСО-3	4шт		
2	Разрядники				
3	с приводом РВ-6-400		(3шт - 2) = 1шт		от 20.12.02г. произведена замена 2шт разрядников на РВ-60
3	Выключатели ВН-16		(1 + 2) = 3шт		РВ-60 к ВН-60
4	Предохранители ПК-6		3		ТМ-1 и ТМ-2
5	Тр-р силов. ТН-320/6		1		пригодой рел. групп
6	Тр-р силов. ТСМА-320		1		РЭС

Б. Низковольтное

№ п-п	Наименование	Тип	Кол-во	Техническая характеристика	Особые отметки
3а 1	Н/В. щит н/с 11				
№ 46208	руководящий щит 5 панелей	ЩОБ-59			
	комприм. щит		(1 комп.)		
2	Тр-р вы тока	600/5	6		
3	Тр-р вы тока	400/5	8		
4	Счетчик	3х фаз	4		
5	Тр-р-р. напря.	ОСО-0256	1		

5.Б (Продолжение)

6. Данные о заземляющем устройстве[illegible]

Допустимое сопрот. заземл.	Сопротивление заземления по замерам					
	1976 г.	1973 г.	1987 г.	1990 г.	1999 г.	1999 г.
Контур ТП-4.0	0,45	3,0	1,3	Проверка совкром- тиски	Против- зачист- ка	Нельзя
			Смотреть протокол № 83 б ТП-485	Провер- ка грунта 25.2/VIII	Провер- ка на контура совкром- тиски	0,525

7. Данные об испытаниях изоляции оборудования повышенным напряжением

[illegible]

8. Отметки о ревизиях и ремонтах

Дата	Причина	Выполненные работы	№ документа	Примечание
23/XI-64	Ревизия согласно графика	Тур-р вскрывался. 1. Ант внешн. часть подшип- ник и проставка масл. бак и расшири- тель и внешн. часть вы- мыв. замочено масло. Проверка рта переключателя спусковой. замечено все что было в масле протереть и обди- рать. Вн. прове- ден лабораторные испытания.	от 23/XI-64. 2. Протокол испытаний № 80.	Факты к Р ТМ-320/6 № 10156.
21/X-66г.	Ревизия	Проведен техни- ческий осмотр всех конструктивных элементов тр-ра.	1. Протокол ревизии № 57.	Факты к ТСМА-320/6
28/XI-72г.	Ремонт с заменой изо- ляторов и щитов со стороны И/Н.	Тур-р вскрывался внешняя часть подшипников, за- мечено все что тянуло криво. Залито свежее масло. Проведены лабораторные ис- пытания.	1) Ант. ревизия тр-ра 2) Протокол № 100.	Факты к тр-ру 320кв № 1065.
от 10.02.99г.	Не переключался тр-р	Произвели ревиз- ию ТМ-2		Бойдун Вад. Саидов Султанов В.
20.12.07		Техническое осва- живание оборудования. Принадлежит к испытаниям	Акт от 20.12.07	

